



BOD POB PLENTYN YN CAEL Y DECHRAU GORAU MEWN BYWYD

BYDDWN NI'N GWEITHIO GYDA'N GILYDD I WNEUD Y CANLYNOL:



Mabwysiadu dull cydlynus o gefnogi iechyd meddwl a llesiant ein plant a'n pobl ifanc, fel eu bod yn gallu ffynnu a blodeuo.



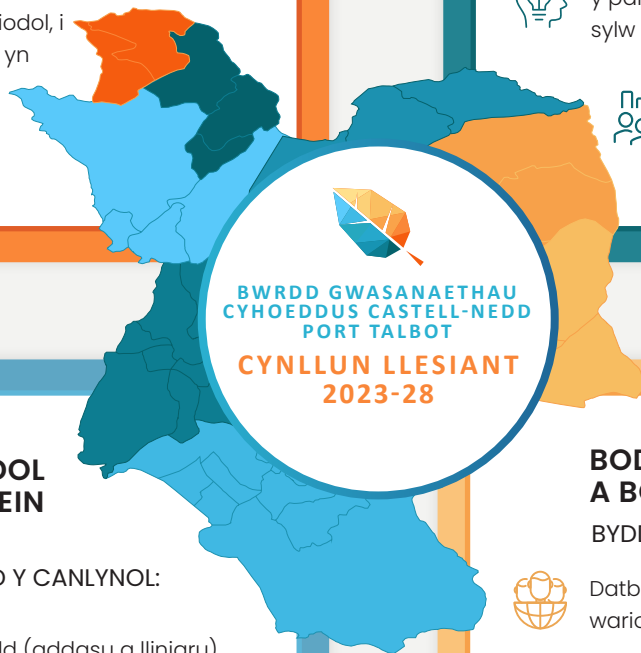
Sicrhau, pan fydd ein plant ifancaf yn cychwyn yn yr ysgol, eu bod yn hyderus ac yn barod i ddysgu.



Sicrhau gwell aliniad a mynediad at wasanaethau ymyrraeth gynnar, er mwyn diwallu anghenion ein plant, ein pobl ifanc a'u teuluoedd.



Datblygu llwybrau academiaidd a galwedigaethol priodol, i sicrhau bod pawb o'n pobl ifanc sy'n gadael yr ysgol yn cael mynediad at gyfleoedd addysg, cyflogaeth neu hyfforddiant.



BOD EIN HOLL GYMUNEDAU YN LLEWYRCHUS AC YN GYNALIADWY

BYDDWN NI'N GWEITHIO GYDA'N GILYDD I WNEUD Y CANLYNOL:



Sicrhau bod y rhai sydd angen help a chefnogaeth gyda chostau byw yn gwybod pa gefnogaeth sydd ar gael a sut mae cael mynediad ati.



Nodi bylchau o ran cymorth a chefnogaeth a sut gellid rhoi sylw i'r bylchau hynny.



Edrych eto ar y gwaith a wnaed gyda chefnogaeth Sefydliad Bevan cyn y pandemig, ac ailosod yr amcanion a'r camau gweithredu strategol i roi sylw i achosion gwaelodol tlodi nawr.



Gweithio ar y cyd â'n cymunedau, i leihau troseddu, ofn troseddu a gwneud ein cymunedau'n fwy diogel a chydlynus.

BOD MODD I GENEDLAETHAU'R DYFODOL FWYNHAU EIN HAMGYLCHEDD LLEOL, EIN DIWYLLIANT A'N TREFTADAETH

BYDDWN NI'N GWEITHIO GYDA'N GILYDD I WNEUD Y CANLYNOL:



Cymryd camau ar y cyd i daclo argyfwng yr hinsawdd (addasu a lliniaru).



Cymryd camau ar y cyd i daclo argyfwng byd natur a gwella iechyd ein hecosystemau.



Cymryd camau ar y cyd i amlygu'r gyd-ddibyniaeth rhwng camau gweithredu yng nghyswllt cynnal a gwella cymunedau gwydn ac amgylchedd naturiol gwydn.



Annog ymgysylltu a chyfranogi mewn gweithgareddau diwylliannol a dathlu a diogelu ein hasedau diwylliannol.



BOD MWY O SWYDDI DIOGEL, GWYRDD, AM GYFLOG DA, A BOD SGILIAU'N CAEL EU GWELLA AR DRAWS YR ARDAL

BYDDWN NI'N GWEITHIO GYDA'N GILYDD I WNEUD Y CANLYNOL:



Datblygu economïau Cylchol a Sylfaenol ac annog pobl a busnesau lleol i wario mwy o arian yn CNPT.



Annog economi leol adnewyddol lle caiff effeithiau cynhyrchu a threuliant eu lleihau.



Cynyddu nifer y cyfleoedd o ran prentisiaethau, cyfnodau dan hyfforddiant a lleoliadau gwaith yn yr ardal leol, a chefnogi mwy o bobl i gael mynediad iddyn nhw.



Cefnogi mwy o bobl i gyflawni cymwysterau ar y lefel angenrheidiol sy'n gysylltiedig â'r sgiliau y mae ar gyflogwyr lleol eu hangen yn awr ac yn y dyfodol



Sicrhau bod busnesau lleol, pobl leol a chymunedau yn elwa i'r eithaf o fuddsoddi pwysig o'r tu allan yn yr ardal, p'un a yw hynny eisoes yn bodoli neu wedi'i gynllunio

